

## Installation de SureFlap dans des portes ou des fenêtres à vitrage simple ou à double vitrage

Les adaptateurs à montage sur verre sont conçus pour installer une trappe pour chat avec micropuce SureFlap dans du verre.



*Lorsque vous travaillez avec du verre coupé, portez toujours des gants de protection car les bords risquent d'être tranchants.*

**Découpe du verre :** La découpe de trous dans du verre est un travail spécifique qui doit uniquement être effectué par un vitrier professionnel. Le vitrier découpera un trou circulaire dans une vitre neuve et l'installera dans votre porte ou votre fenêtre. Notez que le verre trempé ne peut être découpé après le processus de trempe. Votre vitrier découpera le trou à la taille souhaitée avant d'appliquer à la vitre le processus de trempe.

**Tailles de trous :** Pour une nouvelle installation, la taille de trou idéale est de 212 mm de diamètre. S'il y a déjà un trou, l'adaptateur à montage sur verre est adapté aux trous avec un diamètre allant de 210 à 260 mm.

### Processus d'installation

Une fois que votre vitre a été découpée et installée dans la porte ou la fenêtre, vous êtes prêt à effectuer l'installation.

1. Il est nécessaire de percer un trou circulaire de 121 mm de diamètre afin de faire passer le tunnel. Voir figure 1.
2. Si vous installez SureFlap dans du double vitrage, vous devrez peut-être étanchéiser l'espace entre les deux vitres autour du trou circulaire afin d'éviter que l'humidité s'accumule à l'intérieur. *N'utilisez pas de métal dans vos joints d'étanchéisation.*
3. Nous vous recommandons d'appliquer une couche de « joint étanche à l'épreuve des intempéries » tout autour du trou des deux côtés de la vitre, voir figure 2. Vous pourrez voir une illustration à la figure 3. Ce joint permettra à SureFlap de rester en place après l'installation, en particulier avec des tailles de trou plus grandes, et contribuera également à prévenir les infiltrations d'humidité. Vous trouverez ce type de joint chez un vitrier et dans la plupart des magasins de bricolage.
4. Faites glisser l'un des anneaux de l'adaptateur à montage sur verre sur l'assemblage principal, voir figure 4.
5. A l'intérieur de la maison, faites coulisser le tunnel de l'assemblage principal dans le trou percé dans le verre. De l'extérieur, l'assemblage devrait ressembler à celui de la figure 5.

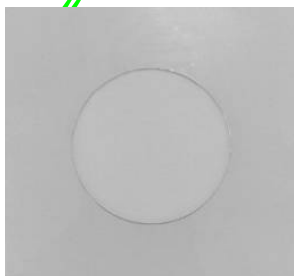
# SURE FLAP®

PETCARE INNOVATION

6. A l'extérieur, installez le deuxième adaptateur à montage sur verre puis le cadre externe, voir figure 6.
7. Vissez les deux moitiés ensemble, comme à la figure 7. Si vous effectuez le montage sur un vitrage simple, utilisez la paire de vis la plus courte parmi les trois. Avec un double vitrage, vous aurez peut-être besoin d'utiliser la vis de taille moyenne, en fonction de l'épaisseur. Vérifiez que l'assemblage est centré sur le trou circulaire avant de serrer les vis à fond.
8. Alignez les bouchons à vis blancs de sorte que la fente soit dirigée vers l'intérieur, puis appuyez fermement dessus.
9. A l'intérieur de la maison, vous pouvez voir la nouvelle trappe élégante de votre chat, comme sur la figure 8.
10. Vous pouvez maintenant programmer SureFlap pour chacun de vos chats – suivez les instructions du manuel d'utilisation principal.

# SURE FLAP®

PETCARE INNOVATION



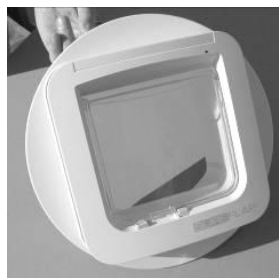
**Figure 1**



**Figure 2**



**Figure 3**



**Figure 4**



**Figure 5**



**Figure 6**

